

# ANMELDUNG

Die Anmeldungen für Kitagruppen erfolgt ausschließlich digital über die Internetseite des Bildungsspaß Holstein:

[www.bildungsspass-holstein.de](http://www.bildungsspass-holstein.de). Weitere Infos dazu gibt es auch auf [www.erlebnis-kuechengarten.de](http://www.erlebnis-kuechengarten.de).

Die Ferienprogramme sind über die Stiftungen der Sparkasse Holstein buchbar: [www.stiftungen-sparkasse-holstein.de](http://www.stiftungen-sparkasse-holstein.de).



## ERLEBNIS KÜCHENGARTEN SCHLOSS EUTIN

Mit Spiel und Spaß die Natur erleben, mit den eigenen Händen Pflanzen säen, die selbst geernteten Radieschen und Kräuter zu leckeren Gerichten verarbeiten – all das erwartet Kita-Kinder aus Ostholstein bei einem Ausflug ins Erlebnis Küchengarten Schloss Eutin. Seit 2020 geht der Küchengarten zusätzlich auf Tour: bepackt mit Pflanz- und Saatgut, Gießflaschen und allerhand Spielideen besuchen unsere Pädagog:innen Kita- und Grundschul-Gärten in Ostholstein und Stormarn. Bei all unseren pädagogischen Programmen liegt der Fokus auf praktischen Mitmach-Aktionen, um den Kindern durch das sinnliche Erleben einen unmittelbaren Zugang zur Natur zu ermöglichen. Im Sinne einer Bildung für nachhaltige Entwicklung (BNE) sammeln die Kinder eigene Erfahrungen, schulen ihre Kompetenzen und entwickeln ein Verständnis für unsere schützenswerte Umwelt.

### PARTNER:INNEN



KREIS  
OSTHOLSTEIN



Bürger-Stiftung Ostholstein  
**Rohde**



## Für alle Piraten mit Spieltrieb: Das Konto für den Norden.

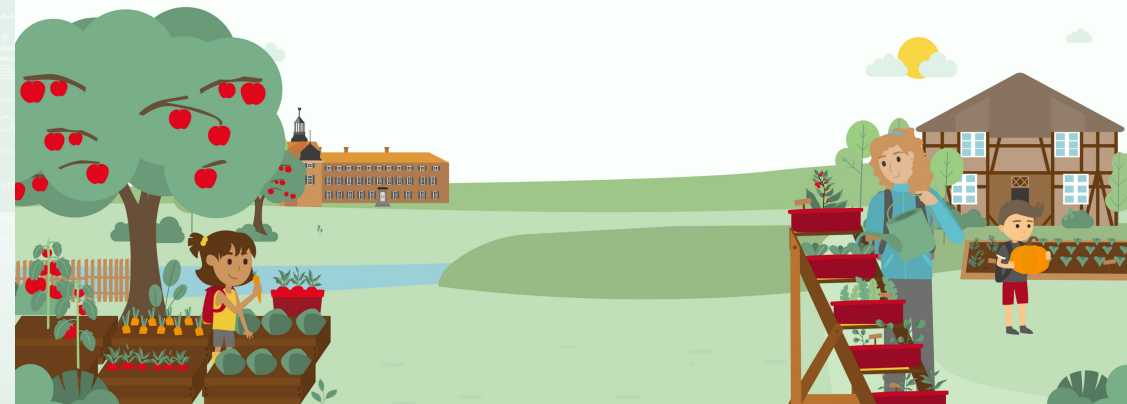
Weil Kinderaugen mehr sehen.

Bei 3% Sparzins und der großen Erlebniswelt des kostenfreien Seebärenkontos schlagen Kinder und Elternherzen höher. Mit Seebi Seebär und Fische Fische entdecken die kleinen Abenteurer regelmäßig neue Freunde.

[moingiro.de](http://moingiro.de) – für alle Moin-Sager mit Mehrblick



**Sparkasse  
Holstein**



## KLEIDUNG

Für einen rundum gelungenen Draußen-Tag sollte die Bekleidung der vorhergesagten Witterung angepasst sein. Deshalb schlagen wir unseren Besucher:innen vor, folgendes mitzubringen:

- Kleidung, die schmutzig werden darf
- Feste, geschlossene Schuhe zum Rennen und Spielen
- Eine Kopfbedeckung gegen Sonne oder Kälte
- „Zwiebellook“ bei kühler Witterung (mehrere dünne Schichten übereinander)
- Ggf. Regensachen und Gummistiefel
- Ggf. Wechselklamotten



## VERPFLEGUNG

Für das gemeinsame Frühstück im Erlebnis Küchengarten bringen die Kinder ihre eigene Verpflegung mit.

Wir empfehlen:

- Trinkflasche mit Wasser oder ungesüßtem Tee
- Brotdose mit ausreichend gesundem Essen



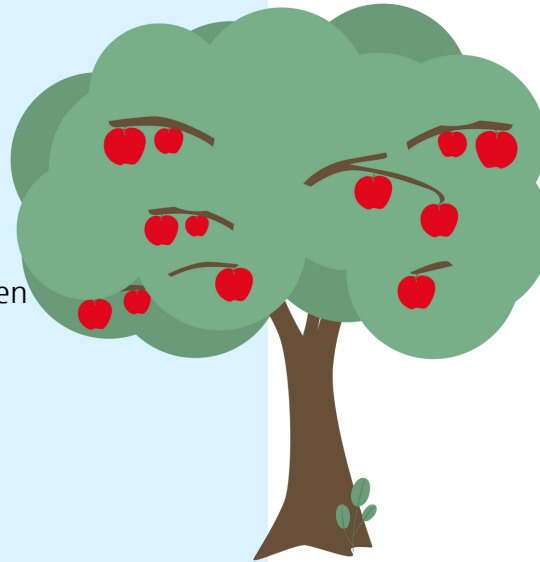
## MÜLL

Als Lernort für Nachhaltigkeit legen wir großen Wert auf Müllvermeidung. Einwegverpackungen – und damit entstehender Müll – sollten unbedingt vermieden werden. Abfälle müssen von den Einrichtungen wieder mitgenommen werden.



## ZIELGRUPPE & KOSTEN

Das Programm im Erlebnis Küchengarten richtet sich an Kinder im Vorschulalter aus dem Kreis Ostholstein. Jüngere Kindergartenkinder sind ebenfalls herzlich willkommen. Die Kosten für das Programm sowie ggf. für die An- und Abreise zum Bildungsort werden durch die Stiftungen der Sparkasse Holstein getragen. Der Küchengarten auf Tour besucht Kitas und Grundschulen in Ostholstein und Stormarn.



## ZEITUMFANG

Die Dauer des Aufenthaltes im Erlebnis Küchengarten kann nach vorheriger Absprache flexibel gestaltet werden, sollte jedoch mindestens 3,5 Stunden betragen. Ein Beginn ist ab 8.30 Uhr möglich. Sollte der Küchengarten auf Tour Ihren Kita- oder Schul-Garten besuchen, kann die Länge des Vor-Ort-Programms ebenfalls individuell vereinbart werden.

## SCHLECHTES WETTER

Regnerisches oder kühles Wetter ist, mit der richtigen Kleidung, kein Hinderungsgrund für einen Draußen-Tag. Bei Gewitter oder Sturm können die Räumlichkeiten im Haus der Stiftungen genutzt werden. Bei vorhergesagten Extremwetterlagen (Orkan) kann der Besuch gegebenenfalls auch verschoben werden.



**Bildungseinrichtung  
für Nachhaltigkeit**